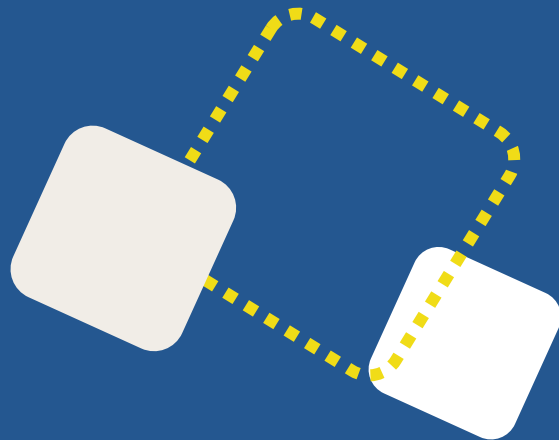


Construire et déployer une démarche RSE

Marché de Prestation d'Appui Conseil de
l'Opco Atlas



Contexte

Opens est référencé par Atlas
expertAtlas

Portée par l'OPCO Atlas, la **Prestation d'Appui Conseil (PAC) RH / RSE** a été pensée pour accompagner les entreprises dans la construction et le déploiement de démarches concrètes et adaptées en matière de **Responsabilité Sociétale des Entreprises**

Ce dispositif est spécifiquement conçu pour **les entreprises de moins de 250 salariés**, leur offrant un accompagnement sur-mesure pour intégrer les dimensions sociales, environnementales et économiques à leur stratégie.

Accessible à toutes les entreprises adhérentes d'Atlas, la prestation peut être financée **jusqu'à 90%*** en fonction du secteur d'activité du bénéficiaire.

[*https://www.opco-atlas.fr/criteres-financement](https://www.opco-atlas.fr/criteres-financement)

Découvrez comment cette prestation peut transformer vos engagements en actions concrètes et structurées pour un impact durable. 🙌



Objectifs de la prestation

Opens est référencé par Atlas

expertAtlas



1

Identifier ses priorités et axes d'amélioration en matière de RSE, en lien avec sa stratégie globale et son développement économique.

2

Construire une feuille de route RSE opérationnelle et partagée par l'ensemble des parties prenantes de l'entreprise (direction, collaborateurs, représentants des salariés).

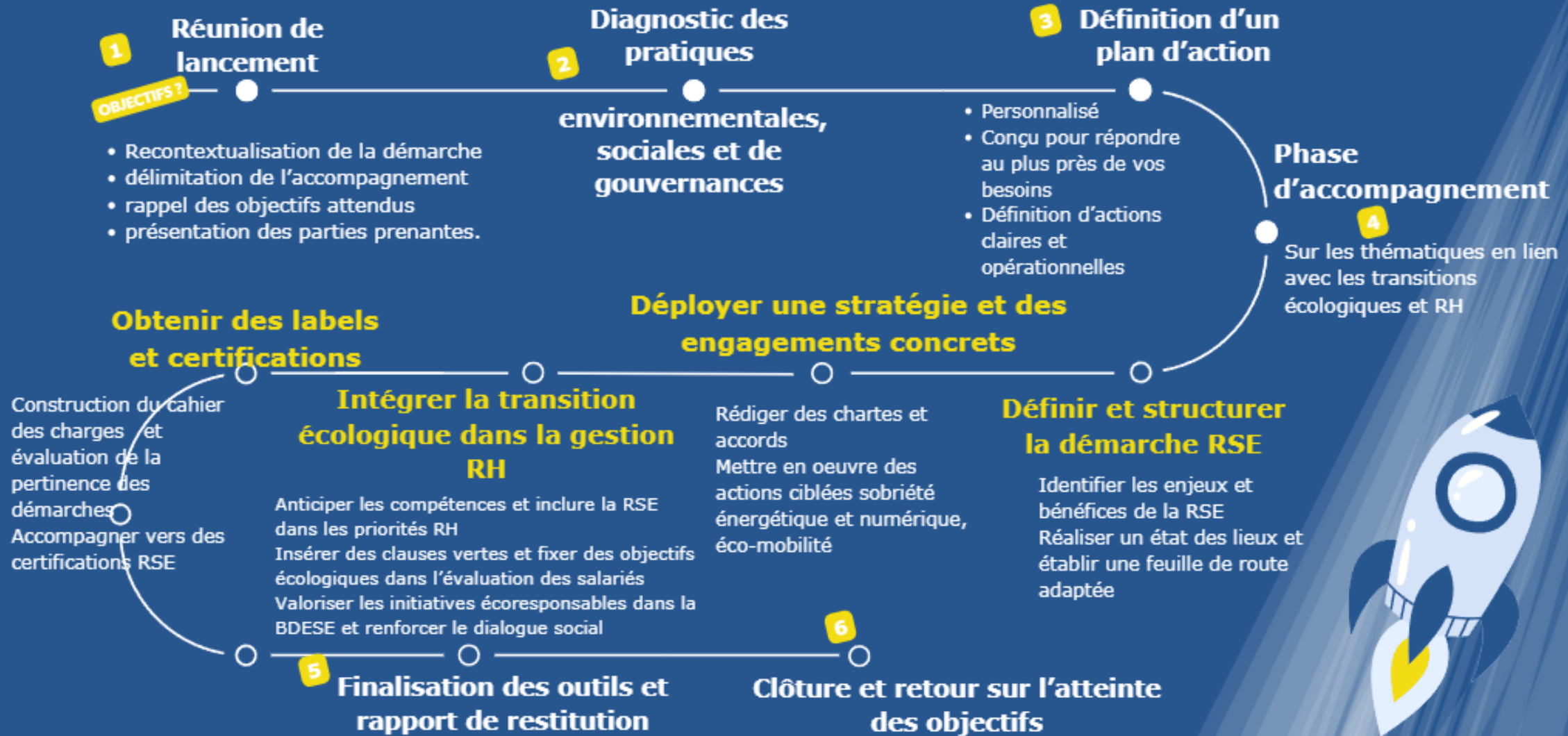
3

Accompagner la mise en œuvre des actions identifiées, tout en permettant à l'entreprise de s'approprier les outils et démarches pour devenir autonome dans son engagement RSE.

Et comment faisons-nous pour atteindre ces objectifs ? 📌

Méthodologie

RSE ET TRANSITION ÉCOLOGIQUE

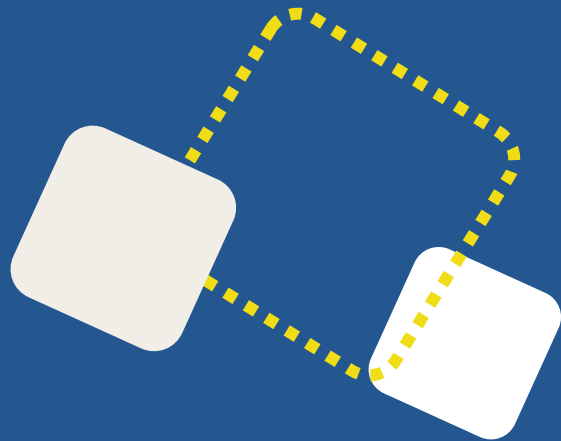


Prestation de 6 jours sur 6 mois maximum

Opens est référencé par Atlas

expertAtlas

Présentons-nous !



Qui sommes nous ?

We Are
Société à mission



Accompagnement à la sécurisation et au développement RH

- Recrutement
- Formations
- Audits GPEC / RPS
- Audits RSE / Transition écologique



Accompagnement qualité :

- Conseil & accompagnement individuel
- Formations
- Audits blancs, audits interne, & audits fournisseurs

Audits de certification Qualiopi et ISO 9001 via les Organismes Certificateurs partenaires accrédités (ou en cours d'accréditation)

**Cabinet conseil
RH & RSE,
Qualité,
Digital**



Accompagnement à la transformation digitale : diagnostic, propositions de solutions, mises en place et formation(s) : LMS, ERP, CRM, Chat, GED, IA, 3D, domotique ...

Accompagnement à la transition professionnelle

- Bilan de compétences/carrière
- Développement de la formation interne/ tutorat / AFEST
- Coaching de transition / prise de poste / développement des softs skills
- Outplacement

Notre +

Expertise sectorielle : OF

- Créer & gérer votre OF / centre de bilans
- Rendre vos offres de formation certifiantes



Thématiques RSE



- Politique RSE
- Feuille de route RSE
- Accompagnement au rôle de pilote des équipes dirigeantes
- Gouvernance inclusive

Stratégie & gouvernance

Social & RH

- Chartes RH / RSE
- QVCT
- Compétences internes en RSE
- Plan d'action RH / RSE

Zoom
RSE

Labels & certifications responsables

- Construction projet de labellisation
- Étude de faisabilité
- Préparation à l'audit

Achats responsables

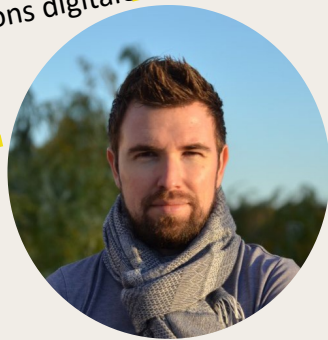
- Cartographie des fournisseurs
- Politique d'achat responsable
- Optimisation des circuits fournisseurs

Engagement sociétal

- Relation parties prenantes
- Projets à impact sociétal
- Valeurs entreprise



Yann
Lefebvre
Solutions digitales



Ellen **Garcera**
RH, coaching &
transition
professionnelle



Léo
Bourles
Solutions
digitales



Virginie
Christen
Qualité, RH &
transition
écologique



Découvrez l'équipe d'Opens

Stéphane
Buonomano
RH & transition
écologique



Marie-Ève
Huteau
Qualité / secteur
médico-social



Laurine
Marcelin
Affaires
commerciales &
marketing



Salomé
Rey
Qualité &
Ressources
Humaines



90 rue Didier Daurat, 34170 Castelnau-le-lez



04 11 93 86 40



contact@open-s.fr



<https://open-s.fr>



@Opens



@Opensfr

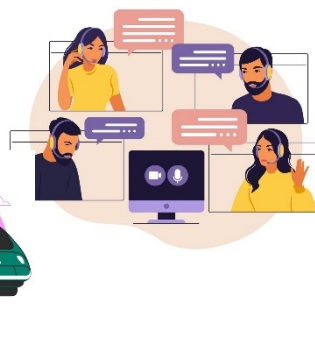
© Tous droits réservés - 2025

Nos zones d'interventions



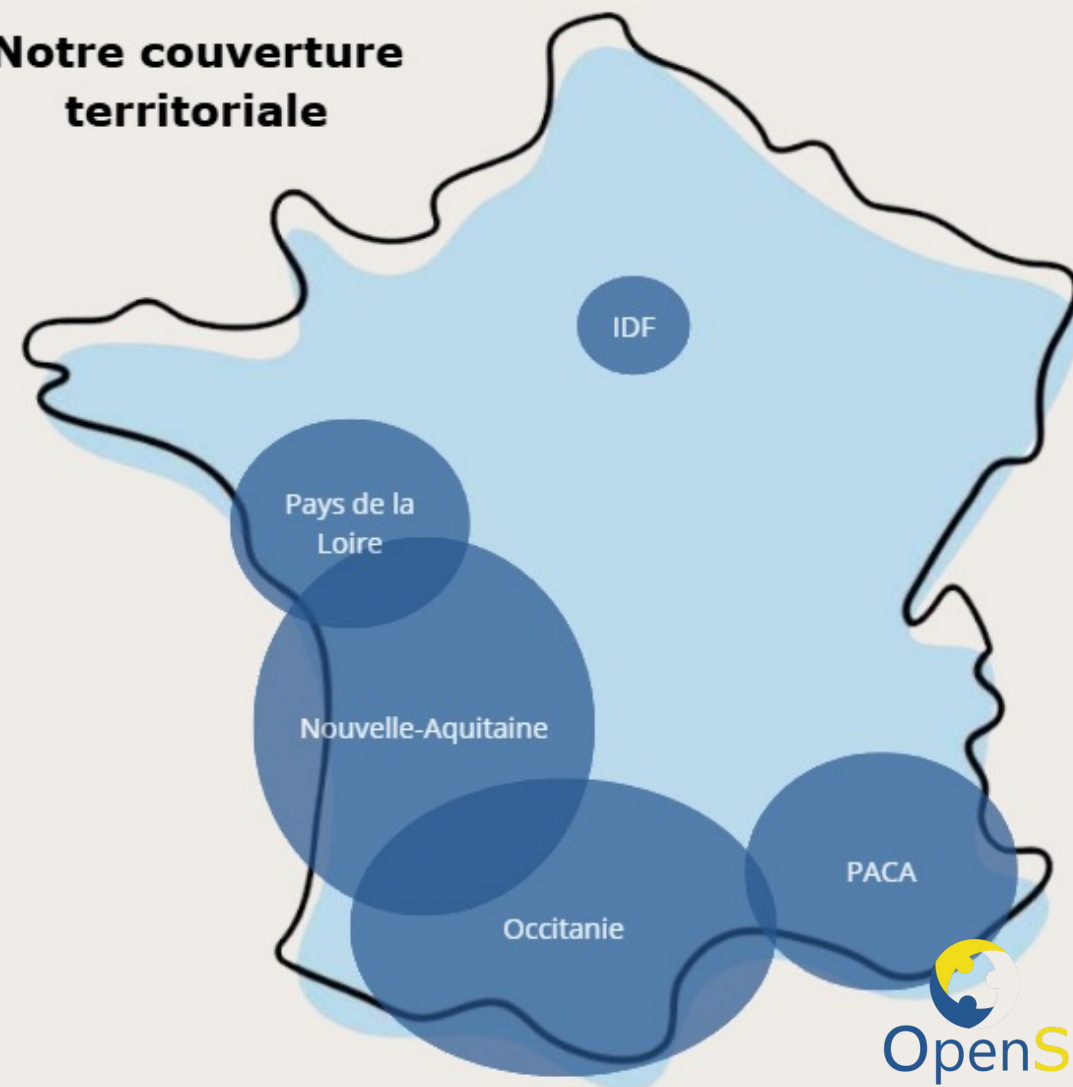
Notre siège social se trouve à Montpellier, 7^{ème} ville de France (oui, nous en sommes fiers 🍊)
Nous couvrons très facilement l'Occitanie et la Région PACA

Nous priorisons la qualité de vie au travail et notre impact environnemental – pour tous les déplacements supérieurs à 4h A/R, nous priorisons les mobilités à faible émission et les modalités de travail à distance



Pour garantir une proximité géographique malgré la distance, nous disposons d'un réseau de consultant(e)s présents sur chaque territoire que nous couvrons. Ces intervenant(e)s sont recrutés et qualifiés selon un référentiel de compétences, et validés par nos financeurs partenaires.

Notre couverture territoriale



Expertises et garanties sur nos accompagnements



- 1
- 2
- 3
- 4
- 5

Opens est inscrit dans une démarche qualité depuis sa création ([certifié Qualiopi sur ses actions de formation et de bilans de compétences](#) depuis début 2020 et candidat à la démarche ISO 9001

Nos accompagnements sont réalisés et/ou supervisés par des consultants qui ont plus de 10 ans d'expériences sur les thématiques ciblées, auprès de TPE/PME

Depuis 2019, Opens a formé et accompagné plus de 300 structures, de toute taille, sur des enjeux RH, Qualité et Digitaux. La satisfaction globale est de 4,9/5 sur Google et 100% de nos clients* estiment que « *les résultats de la prestation correspondent totalement à leurs attentes initiales* » - (*enquêtes internes)

Nous actualisons régulièrement nos connaissances et nous vous en faisons profiter via nos pages dédiées, newsletters et chaînes Youtube. **D'ailleurs, en tant que Société à Mission, cela rentre dans nos objectifs statutaires.**

... nos prestations se font toujours dans la bonne humeur, l'humour et la convivialité (nous aimons notre travail et nous souhaitons le partager)

Testimonials and certificates from clients:

- Réseau Français des Fablabs** (1 avis - 0 photo): "Nous avons effectué une formation avec Open-S à propos de Dolibarr. Notre équipe en ressort avec de nouvelles connaissances acquises et le sourire aux lèvres. Nous recommandons Open-S pour son travail." (5 stars, 18 semaines ago)
- Sylvain** (10 avis - 0 photo): "Super équipe j'ai travaillé avec Ellen pour un bilan de compétences et accompagnement à la certification Qualiopi. Je recommande fortement Opens sur ces 2 thématiques." (5 stars, 26 semaines ago)
- Richard Les Nouvelles** (4 avis - 6 photos): "Je recommande fortement Opens sur ces 2 thématiques." (5 stars, 2 mois ago)
- Medoro ACB&CO** (1 avis - 0 photo): "Un grand merci pour votre travail et cette collaboration." (5 stars, 21 avr. 2023)

Certificates and logos: "Géométrie Variable", "Qualiopi", "OPCO", "DAL", "FORM'ACTU by Opens", "La chaîne d'Opens".

FORM'ACTU by Opens

Tout ce que vous devez savoir dans le secteur de la formation

Qualiopi® : infos, actus, accompagnement et formation + 21 000 abonnés sur la page dédiée

LinkedIn icon



Notre démarche RSE

- #Nos blogs
- [Nos articles RSE](#)
- [Nos articles transition écologique](#)



On l'a fait POURQUOI PAS VOUS ?

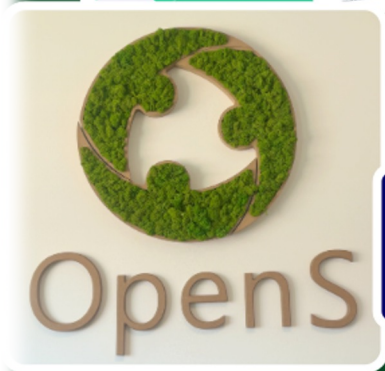
#Partieprenante
[Nos clients ont du talents](#)

#QVT
[Sketchnote & Cohésion : une journée immersive au coeur des valeurs d'Opens](#)

#Circuitcourt
[Artisans et entreprises du territoire pour équiper et décorer nos locaux !](#)

#Engagement
[On court pour nos reines !](#)

Société à mission



#Labellisation
[Nous sommes société à mission](#)

#RSE
[Nos engagements responsables en faveur de l'environnement](#)

#Partieprenante
[Nos engagements RSE pour une relation de travail optimale](#)

#QVT
[Rester actif au travail - Avec Morgane Briole Philippe](#)

#Ecologie
[Sensibilisation des équipes](#)

Ils en parlent mieux que nous



Témoignages des bénéficiaires



Mandie Frimorguen

Local Guide • 26 avis • 1 photo

★★★★★ Il y a 7 semaines

Je ressors de cet accompagnement avec un ressenti extrêmement positif, tant sur le fond que sur la forme.

La consultante a su créer un cadre de travail à la fois structurant, bienveillant et stimulant. Elle a rapidement cerné nos enjeux, nos spécificités et notre culture d'entreprise, ce qui a permis un travail réellement sur-mesure, aligné avec notre réalité terrain.

Sa posture, à la fois experte et accessible, a facilité les échanges et renforcé l'engagement des parties prenantes. Grâce à ses apports méthodologiques clairs, des outils concrets et une excellente animation des temps collectifs, nous avons pu poser des bases solides pour notre démarche RSE, en lien direct avec nos valeurs et nos objectifs stratégiques.

Un accompagnement inspirant, professionnalisant et profondément humain. Merci infiniment !

Visité en mai



contact emity

3 avis • 0 photo

★★★★★ Il y a 1 semaine **NOUVEAU**

Je tiens à remercier l'équipe d'Opens pour la qualité de son accompagnement. En lien avec notre OPCO, nous avons choisi Opens pour un accompagnement RSE, et nous en sommes pleinement satisfaits.

La restitution a été claire, structurée et parfaitement adaptée à notre organisation. Un accompagnement de grande qualité que je recommande vivement !

Visité en juillet



Growgood

687 abonnés

2 sem. • Modifié •

Merci à Opens pour ce beau coup de projecteur sur Growgood 🙌

Nous sommes ravis de faire partie de cette série « Nos clients ont du talent » aux côtés d'acteurs engagés.

Opens a accompagné la fondatrice de **Growgood** 🙌, **Juliette Carray** pour aller plus loin dans la formalisation de notre stratégie RSE et la mise en place de la feuille de route de l'entreprise, grâce à un programme proposé par notre OPCO, l'**Opco Atlas**. Parce qu'être une startup à impact qui travaille sur le sujet de l'engagement des collaborateurs dans la RSE nous oblige - à développer et à valoriser nos propres engagements et nos actions.

Chez Growgood, nous convaincus que la transition écologique peut (et doit !) rimer avec joie, collectif et action concrète 🌱
Et c'est encore plus motivant quand nos partenaires partagent cette vision !

🌱 Potagers partagés, ateliers team building écoresponsables, accompagnement à la valorisation de vos actions RSE en interne et en externe...
Nous cultivons autant les sols que les liens, la cohésion et le sens 🌱

Un grand merci à l'équipe **Opens** et plus particulièrement **Virginie Christen** pour sa confiance et à son accompagnement dans notre développement stratégique 🙌

[Retrouvez tous nos témoignages clients](#)



Ils nous font confiance (liste non exhaustive)



Santé, sécurité, bien être



Secteurs artistique/créatif/sportif



Industrie et numérique



Conseil, Droit, Comptabilité & formations



Associations, fondations et organisations



Ils nous font confiance

#Partenaires

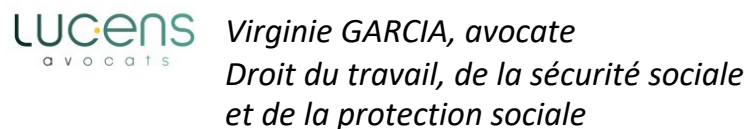
(liste non exhaustive)



Nous sommes référencés par



Nos partenaires privilégiés pour Opens et/ou nos clients



Nous les soutenons



Investis sur notre territoire :

