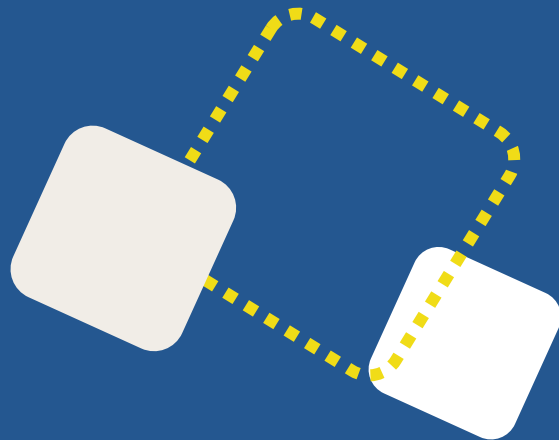


# Accompagner les transitions professionnelles

Marché de Prestation d'Appui Conseil de l'Opco Atlas



## Contexte

Portée par l'OPCO Atlas, la **Prestation d'Appui Conseil (PAC) RH / Transition Pro** a été pensée pour accompagner les entreprises dans la gestion proactive des parcours professionnels face aux évolutions du marché, aux mutations technologiques et aux transformations internes des entreprises.

La transition professionnelle est un levier stratégique pour anticiper les besoins en compétences, fidéliser les talents et assurer la pérennité des organisations.

Ce dispositif est spécifiquement conçu pour **les entreprises de moins de 250 salariés**,

Opens est référencé par Atlas  
**expertAtlas**

leur offrant un accompagnement sur-mesure pour intégrer les besoins en transition professionnelles et en mutation des compétences

Accessible à toutes les entreprises adhérentes d'Atlas, la prestation peut être financée **jusqu'à 90%\*** en fonction du secteur d'activité du bénéficiaire.

[\\*https://www.opco-atlas.fr/criteres-financement](https://www.opco-atlas.fr/criteres-financement)

Découvrez comment cette prestation peut transformer vos engagements en actions concrètes et structurées pour un impact durable. 🙌



# Objectifs de la prestation

Opens est référencé par Atlas

**expertAtlas**



1

Identifier les enjeux et besoins en matière de transition professionnelle, en cohérence avec sa stratégie de développement et les évolutions de son marché

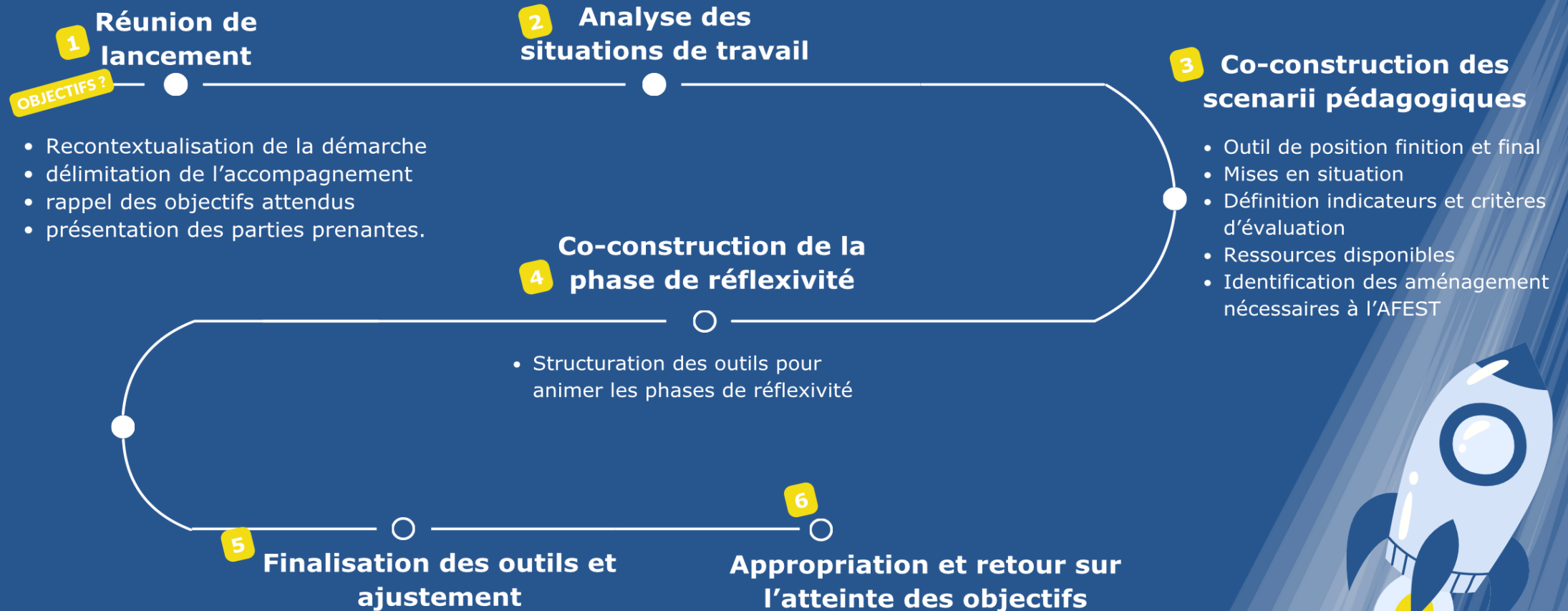
2

Structurer un plan d'action personnalisé facilitant la mobilité interne, la montée en compétences et l'adaptation des collaborateurs aux mutations économiques et technologiques

3

Accompagner la mise en œuvre des dispositifs de transition, en fournissant des outils et des méthodes adaptés, tout en rendant l'entreprise autonome dans la gestion des parcours professionnels.

Et comment faisons-nous pour atteindre ces objectifs ? 📌

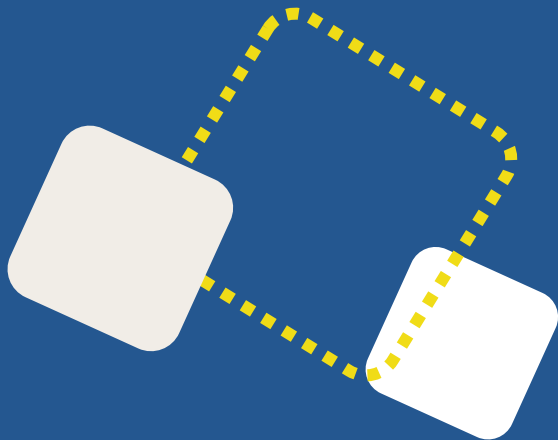


*Prestation de 3 jours sur 6 mois maximum*

Opens est référencé par Atlas

**expertAtlas**

# Présentons-nous !



# Qui sommes nous ?

We Are  
Société à mission



## Accompagnement à la sécurisation et au développement RH

- Recrutement
- Formations
- Audits GPEC / RPS
- Audits RSE / Transition écologique



## Accompagnement qualité :

- Conseil & accompagnement individuel
- Formations
- Audits blancs, audits interne, & audits fournisseurs

**Audits de certification** Qualiopi et ISO 9001 via les Organismes Certificateurs partenaires accrédités (ou en cours d'accréditation)

**Cabinet conseil  
RH & RSE,  
Qualité,  
Digital**

## Accompagnement à la transition professionnelle

- Bilan de compétences/carrière
- Développement de la formation interne/ tutorat / AFEST
- Coaching de transition / prise de poste / développement des softs skills
- Outplacement



**Accompagnement à la transformation digitale :** diagnostic, propositions de solutions, mises en place et formation(s) : LMS, ERP, CRM, Chat, GED, IA, 3D, domotique ...

## Notre +

### Expertise sectorielle : OF

- Créer & gérer votre OF / centre de bilans
- Rendre vos offres de formation certifiantes



# Thématiques RH



**RSE & QVCT**

- Télétravail
- Santé et sécurité ; prévention des risques
- Transition écologique & RSE
- Handicap & diversité
- Label & certification RSE

**Stratégie & Management**

- Diagnostic RH/GPEC
- Mobilité GEPP / Entretiens pros et annuels
- Management
- Dialogue social
- Conduite du changement

**Transition Professionnelle**

- Bilan de compétences
- Coaching
- Formation interne / AFEST
- Accompagnement à la prise de poste
- Développement des softs skills/postures
- Outplacement

**Administration et gestion RH & réglementaire**

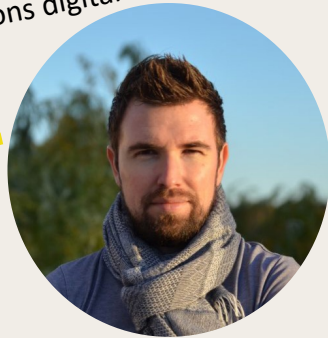
- CSE : élection et fonctionnement
- DUERP : établissement & mise à jour
- BDESE
- AGP/GTA : gestion administrative de la vie du salarié

**Attractivité & Marque employeur**

- Politique de recrutement
- Marque employeur
- Team Building / séminaire DISC
- Politique de rémunération



Yann  
**Lefebvre**  
Solutions digitales



Ellen **Garcera**  
RH, coaching &  
transition  
professionnelle



Léo  
**Bourles**  
Solutions  
digitales



Virginie  
**Christen**  
Qualité, RH &  
transition  
écologique



## Découvrez l'équipe d'Opens

Stéphane  
**Buonomano**  
RH & transition  
écologique



Marie-Ève  
**Huteau**  
Qualité / secteur  
médico-social



Laurine  
**Marcelin**  
Affaires  
commerciales &  
marketing



Salomé  
**Rey**  
Qualité &  
Ressources  
Humaines



90 rue Didier Daurat, 34170 Castelnau-le-lez



04 11 93 86 40



contact@open-s.fr



<https://open-s.fr>



@Opens



@Opensfr

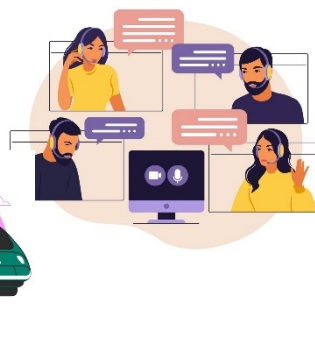
© Tous droits réservés - 2025

# Nos zones d'interventions



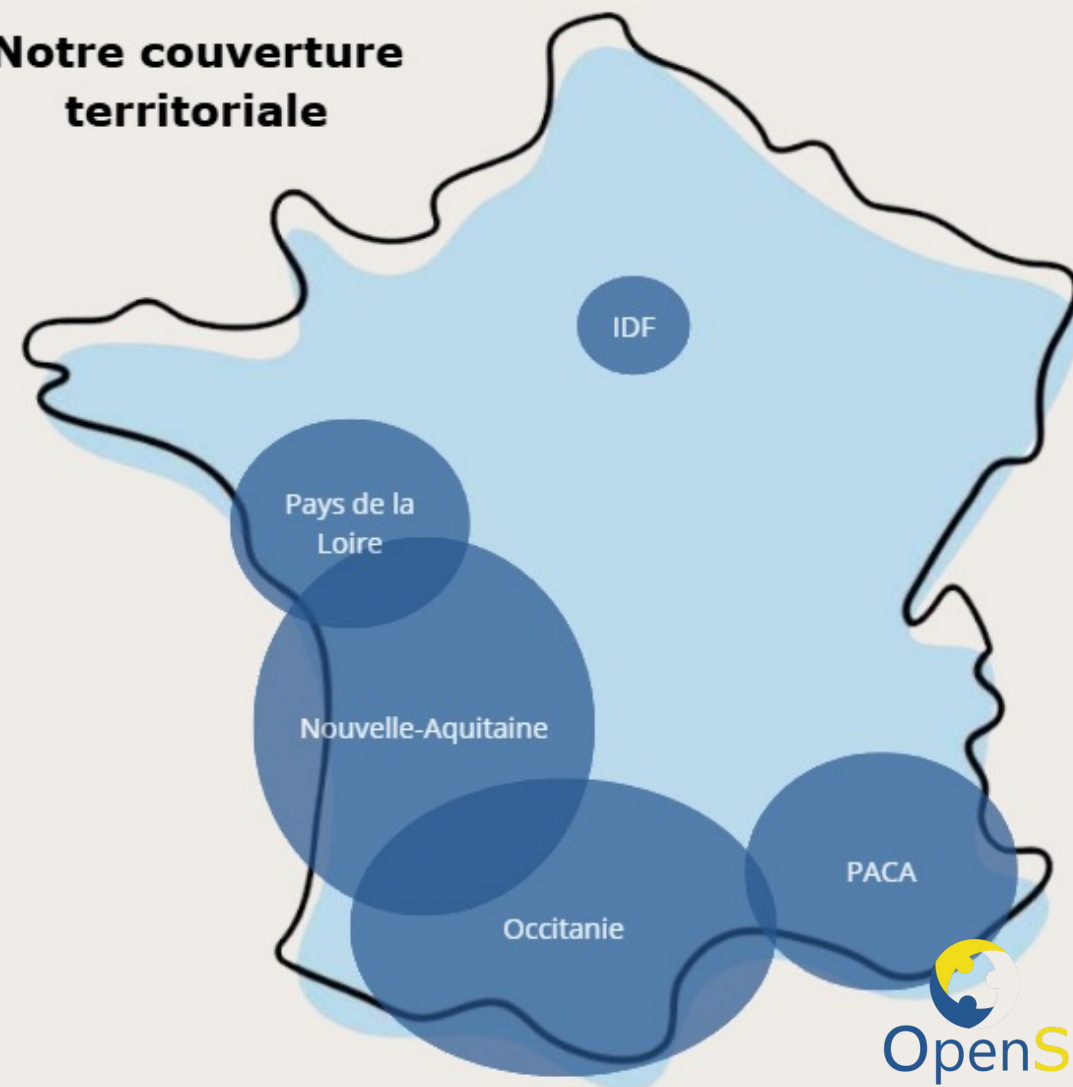
Notre siège social se trouve à Montpellier, 7<sup>ème</sup> ville de France (oui, nous en sommes fiers 🦵)  
Nous couvrons très facilement l'Occitanie et la Région PACA

Nous priorisons la qualité de vie au travail et notre impact environnemental – pour tous les déplacements supérieurs à 4h A/R, nous priorisons les mobilités à faible émission et les modalités de travail à distance



Pour garantir une proximité géographique malgré la distance, nous disposons d'un réseau de consultant(e)s présents sur chaque territoire que nous couvrons. Ces intervenant(e)s sont recrutés et qualifiés selon un référentiel de compétences, et validés par nos financeurs partenaires.

## Notre couverture territoriale



# Expertises et garanties sur nos accompagnements



- 1
- 2
- 3
- 4
- 5

Opens est inscrit dans une démarche qualité depuis sa création ([certifié Qualiopi sur ses actions de formation et de bilans de compétences](#) depuis début 2020 et candidat à la démarche ISO 9001

Nos accompagnements sont réalisés et/ou supervisés par des consultants qui ont plus de 10 ans d'expériences sur les thématiques ciblées, auprès de TPE/PME

Depuis 2019, Opens a formé et accompagné plus de 300 structures, de toute taille, sur des enjeux RH, Qualité et Digitaux. La satisfaction globale est de 4,9/5 sur Google et 100% de nos clients\* estiment que « *les résultats de la prestation correspondent totalement à leurs attentes initiales* » - (\*enquêtes internes)

Nous actualisons régulièrement nos connaissances et nous vous en faisons profiter via nos pages dédiées, newsletters et chaînes Youtube. **D'ailleurs, en tant que Société à Mission, cela rentre dans nos objectifs statutaires.**

... nos prestations se font toujours dans la bonne humeur, l'humour et la convivialité (nous aimons notre travail et nous souhaitons le partager )

Testimonials and certificates from clients:

- Réseau Français des Fablabs** (1 avis - 0 photo): "Nous avons effectué une formation avec Open-S à propos de Dolibarr. Notre équipe en ressort avec de nouvelles connaissances acquises et le sourire aux lèvres. Nous recommandons Open-S pour son travail." (5 stars, 18 semaines)
- Sylvain** (10 avis - 0 photo): "Super équipe j'ai travaillé avec Ellen pour un bilan de compétences et avec Virginie pour un accompagnement à la certification Qualiopi. Je recommande fortement Opens sur ces 2 thématiques." (5 stars, 26 semaines)
- Richard Les Nouvelles** (4 avis - 6 photos): "Je ne peux que vous conseiller de travailler avec le cabinet OPENS, un des meilleur de la place et sur le territoire. Au bout de 20 ans dans le milieu de la formation professionnelle, je peux vous dire que si vous souhaitez des réponses à vos besoins RH, des solutions pratiques et efficaces, une réflexion pertinente et innovante ! Contactez le cabinet OPENS! Un grand merci pour votre travail et cette collaboration." (5 stars, 21 avr. 2023)
- Medoro ACB&CO** (1 avis - 0 photo): "Un grand merci pour votre travail et cette collaboration." (5 stars, 21 avr. 2023)

FORM'ACTU by Opens and La chaîne d'Opens

Tout ce que vous devez savoir dans le secteur de la formation

Qualiopi® : infos, actus, accompagnement et formation + 21 000 abonnés sur la page dédiée



# Notre démarche RSE

- #Nos blogs
- [Nos articles RSE](#)
- [Nos articles transition écologique](#)



## On l'a fait POURQUOI PAS VOUS ?

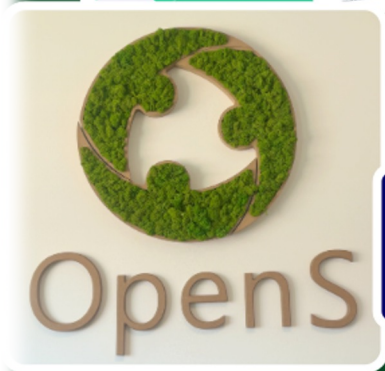
#Partieprenante  
[Nos clients ont du talents](#)

#QVT  
[Sketchnote & Cohésion : une journée immersive au coeur des valeurs d'Opens](#)

#Circuitcourt  
[Artisans et entreprises du territoire pour équiper et décorer nos locaux !](#)

#Engagement  
[On court pour nos reines !](#)

# Société à mission



#Labellisation  
[Nous sommes société à mission](#)

#RSE  
[Nos engagements responsables en faveur de l'environnement](#)

#Partieprenante  
[Nos engagements RSE pour une relation de travail optimale](#)

#QVT  
[Rester actif au travail - Avec Morgane Briole Philippe](#)

#Ecologie  
[Sensibilisation des équipes](#)



Ils en parlent mieux que nous



## Témoignages des bénéficiaires



**Mandie Frimorguen**

Local Guide • 26 avis • 1 photo

★★★★★ Il y a 7 semaines

Je ressors de cet accompagnement avec un ressenti extrêmement positif, tant sur le fond que sur la forme.

La consultante a su créer un cadre de travail à la fois structurant, bienveillant et stimulant. Elle a rapidement cerné nos enjeux, nos spécificités et notre culture d'entreprise, ce qui a permis un travail réellement sur-mesure, aligné avec notre réalité terrain.

Sa posture, à la fois experte et accessible, a facilité les échanges et renforcé l'engagement des parties prenantes. Grâce à ses apports méthodologiques clairs, des outils concrets et une excellente animation des temps collectifs, nous avons pu poser des bases solides pour notre démarche RSE, en lien direct avec nos valeurs et nos objectifs stratégiques.

Un accompagnement inspirant, professionnalisant et profondément humain. Merci infiniment !

Visité en mai



**contact emity**

3 avis • 0 photo

★★★★★ Il y a 1 semaine **NOUVEAU**

Je tiens à remercier l'équipe d'Opens pour la qualité de son accompagnement. En lien avec notre OPCO, nous avons choisi Opens pour un accompagnement RSE, et nous en sommes pleinement satisfaits.

La restitution a été claire, structurée et parfaitement adaptée à notre organisation. Un accompagnement de grande qualité que je recommande vivement !

Visité en juillet



**Growgood**

687 abonnés

2 sem. • Modifié •

Merci à Opens pour ce beau coup de projecteur sur Growgood 🙌

Nous sommes ravis de faire partie de cette série « Nos clients ont du talent » aux côtés d'acteurs engagés.

Opens a accompagné la fondatrice de **Growgood** 🙌, **Juliette Carray** pour aller plus loin dans la formalisation de notre stratégie RSE et la mise en place de la feuille de route de l'entreprise, grâce à un programme proposé par notre OPCO, l'**Opco Atlas**. Parce qu'être une startup à impact qui travaille sur le sujet de l'engagement des collaborateurs dans la RSE nous oblige - à développer et à valoriser nos propres engagements et nos actions.

Chez Growgood, nous convaincus que la transition écologique peut (et doit !) rimer avec joie, collectif et action concrète 🍀  
Et c'est encore plus motivant quand nos partenaires partagent cette vision !

🌱 Potagers partagés, ateliers team building écoresponsables, accompagnement à la valorisation de vos actions RSE en interne et en externe...  
Nous cultivons autant les sols que les liens, la cohésion et le sens 🌱

Un grand merci à l'équipe **Opens** et plus particulièrement **Virginie Christen** pour sa confiance et à son accompagnement dans notre développement stratégique 🙌

[Retrouvez tous nos témoignages clients](#)



# Ils nous font confiance (liste non exhaustive)



## Santé, sécurité, bien être



## Secteurs artistique/créatif/sportif



## Industrie et numérique



## Conseil, Droit, Comptabilité & formations



## Associations, fondations et organisations



# Ils nous font confiance

## #Partenaires

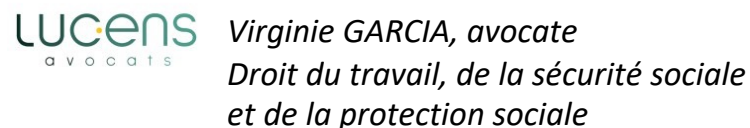
(liste non exhaustive)



### Nous sommes référencés par



### Nos partenaires privilégiés pour Opens et/ou nos clients



### Nous les soutenons



### Investis sur notre territoire :

